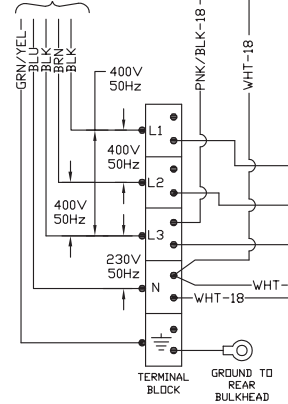
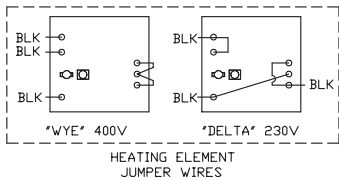
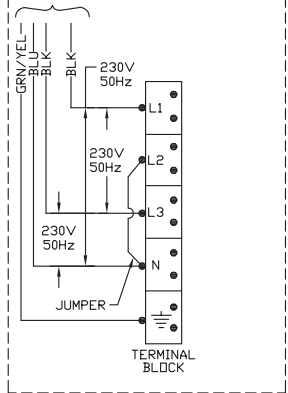


CONNECTION DIAGRAM

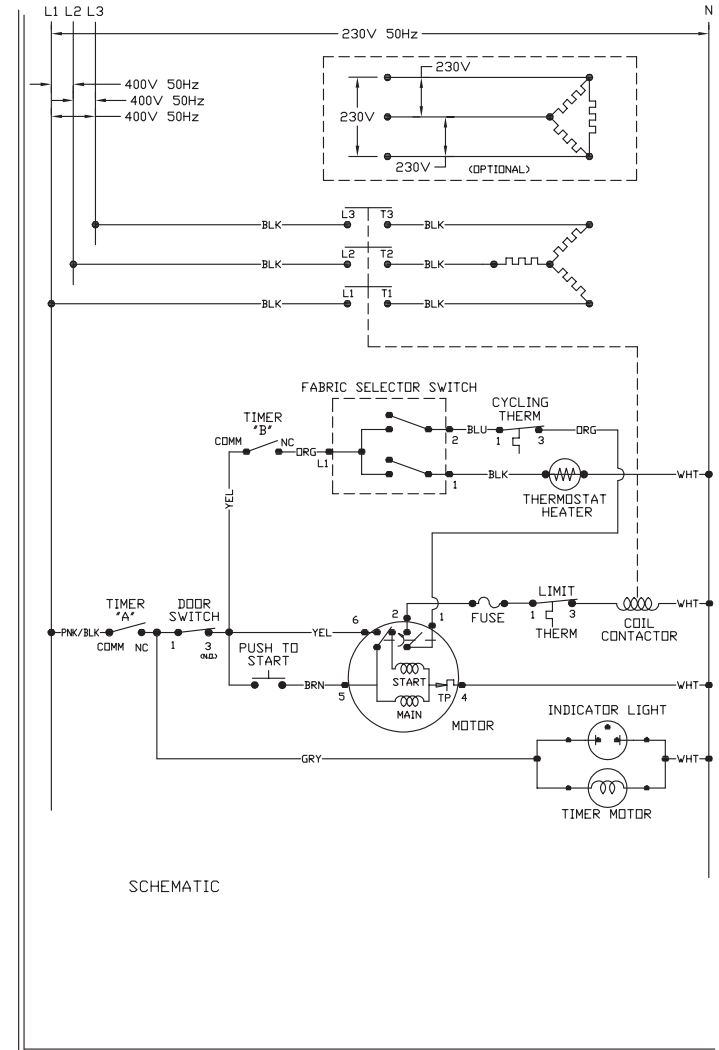
LEAD-IN/TERMINAL BLOCK  
CORD 400V 'WYE'



LEAD-IN/TERMINAL BLOCK  
CORD 230V DELTA  
(OPTIONAL)



HEATING ELEMENT  
JUMPER WIRES



SCHEMATIC

**WARNING**  
Failure to install, maintain and/or operate this machine according to manufacturer's instructions may result in conditions which can produce bodily injury and/or property damage.

THIS MACHINE MANUFACTURED UNDER ONE OR MORE OF FOLLOWING PATENTS:  
UNITED STATES NO. 5,113,562  
CANADIAN NO. 5,257,448  
OTHER PATENTS PENDING

**CAUTION**  
Label all wires prior to disconnection when servicing controls.  
Wiring errors can cause improper & dangerous operation.  
Verify proper operation after servicing.

\*NUMERALS FOLLOWING COLOR MARKINGS INDICATE WIRE GAUGE\*

**AVERTISSEMENT**  
Si vous n'installez pas, n'effectuez pas les opérations d'entretien et/ou ne faites pas fonctionner cette machine conformément aux instructions du fabricant, vous favorisez les situations dangereuses tant au niveau des blessures corporelles qu'à celui des dommages à la propriété qui pourraient en résulter.

**ATTENTION**  
Lors des opérations d'entretien des commandes, étiqueter tous les fils avant de les déconnecter. Toute erreur de câblage peut être une source de danger et de panne. S'assurer que l'appareil fonctionne adéquatement une fois l'entretien terminé.