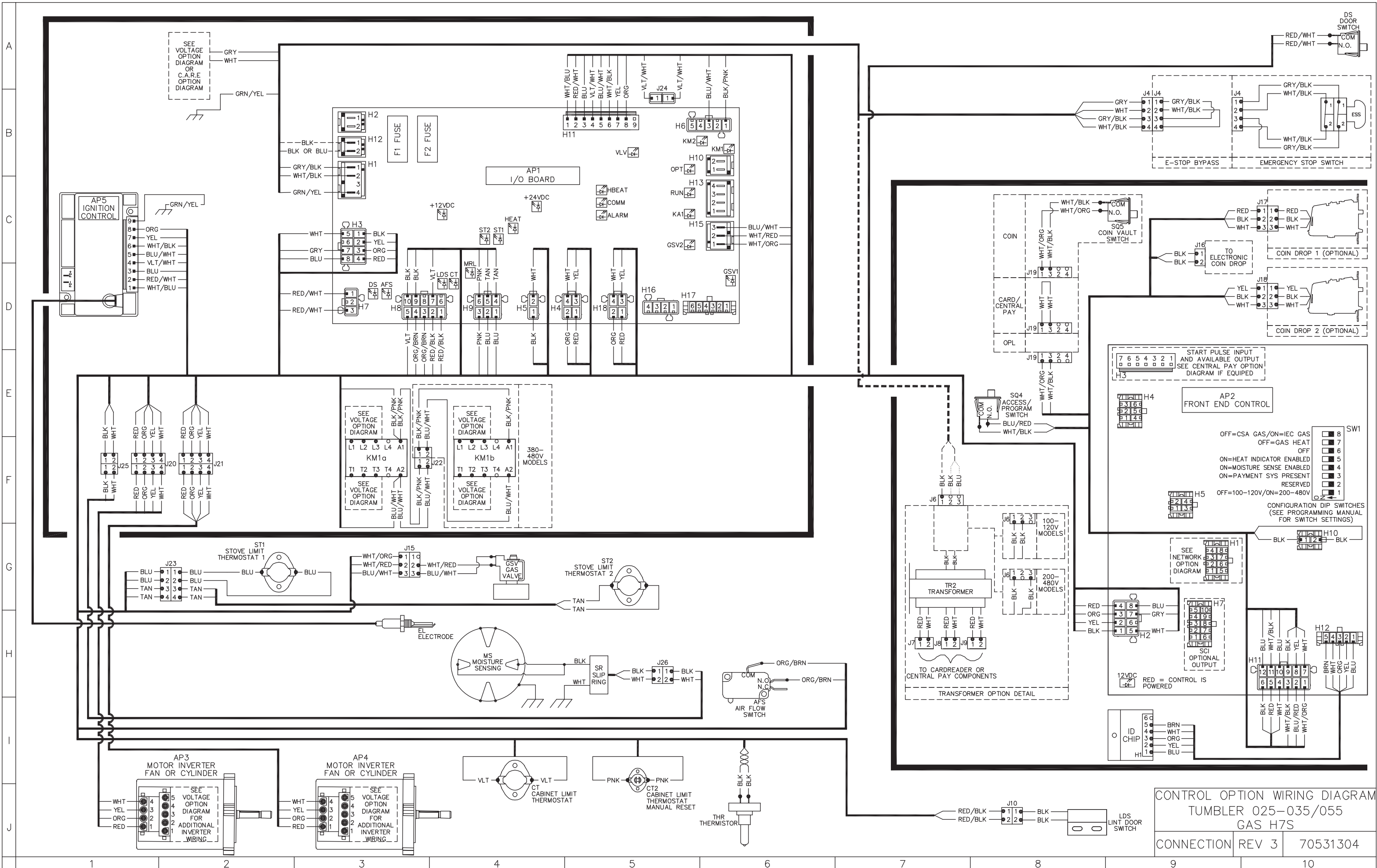


CONTROL OPTION WIRING DIAGRAM
 TUMBLER 025-035/055
 GAS H7S
 SCHEMATIC REV 3 70531304

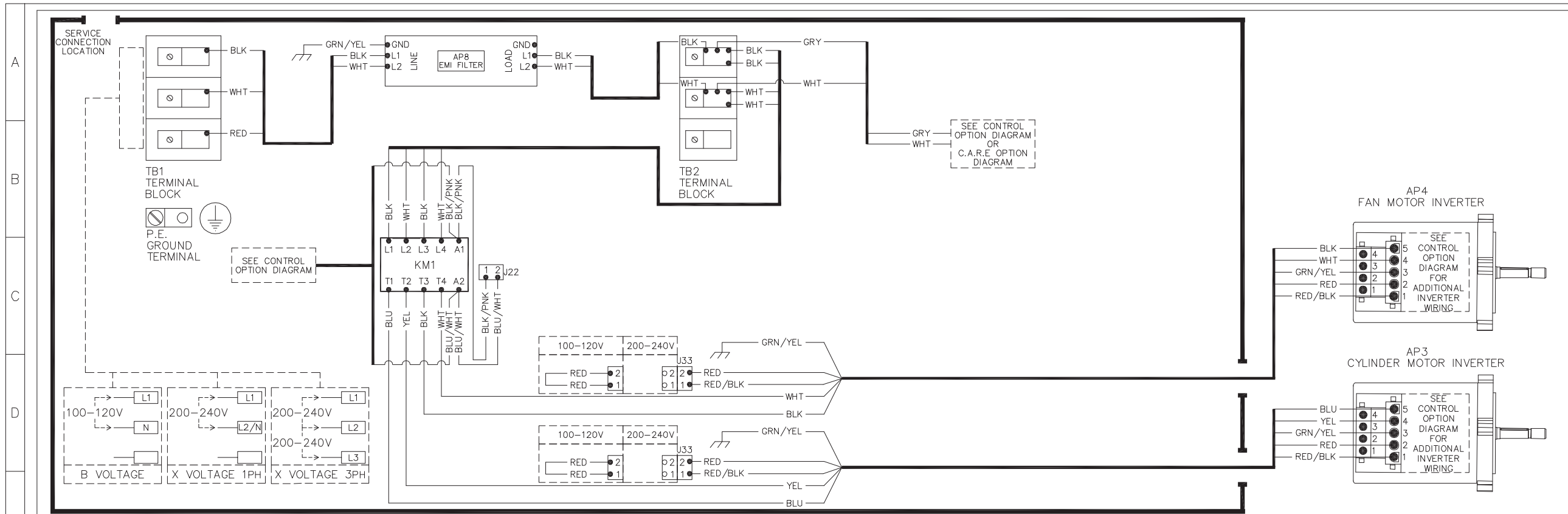


CONTROL OPTION WIRING DIAGRAM
 TUMBLER 025-035/055
 GAS H7S

CONNECTION REV 3 70531304

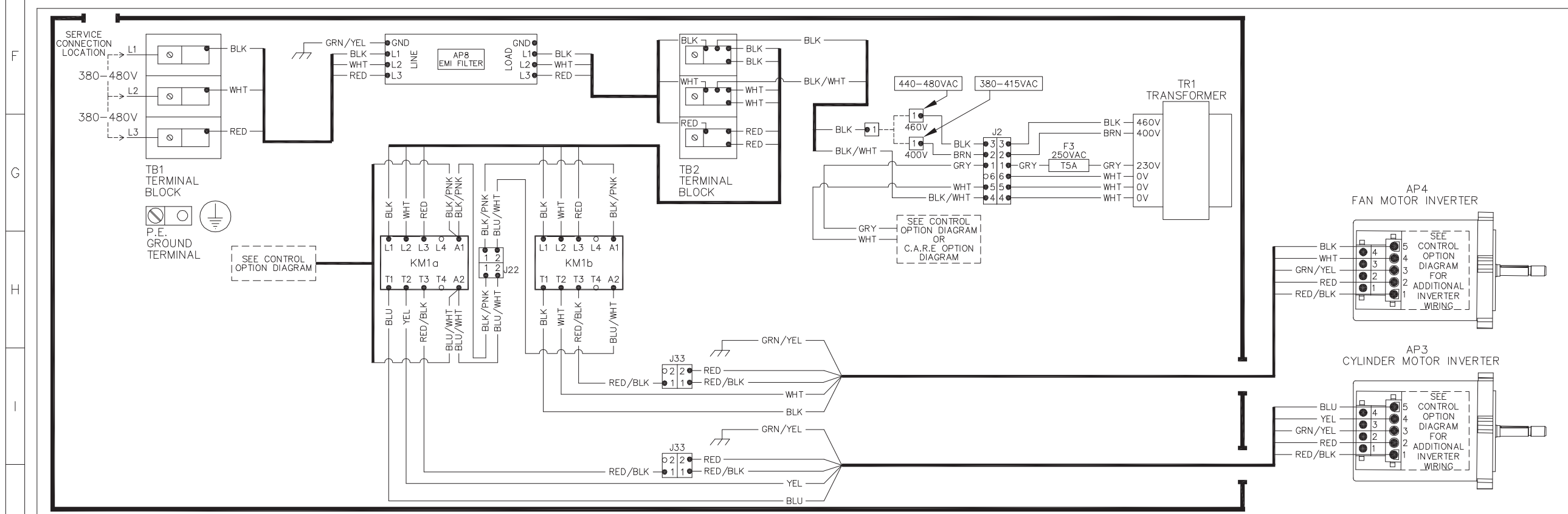
A
B
C
D
E
F
G
H
I
J

1 2 3 4 5 6 7 8 9 10



VOLTAGE CODE AND DESCRIPTION

B	100-120V/50-60Hz/1PH
X	200-240V/50-60Hz/1-3PH



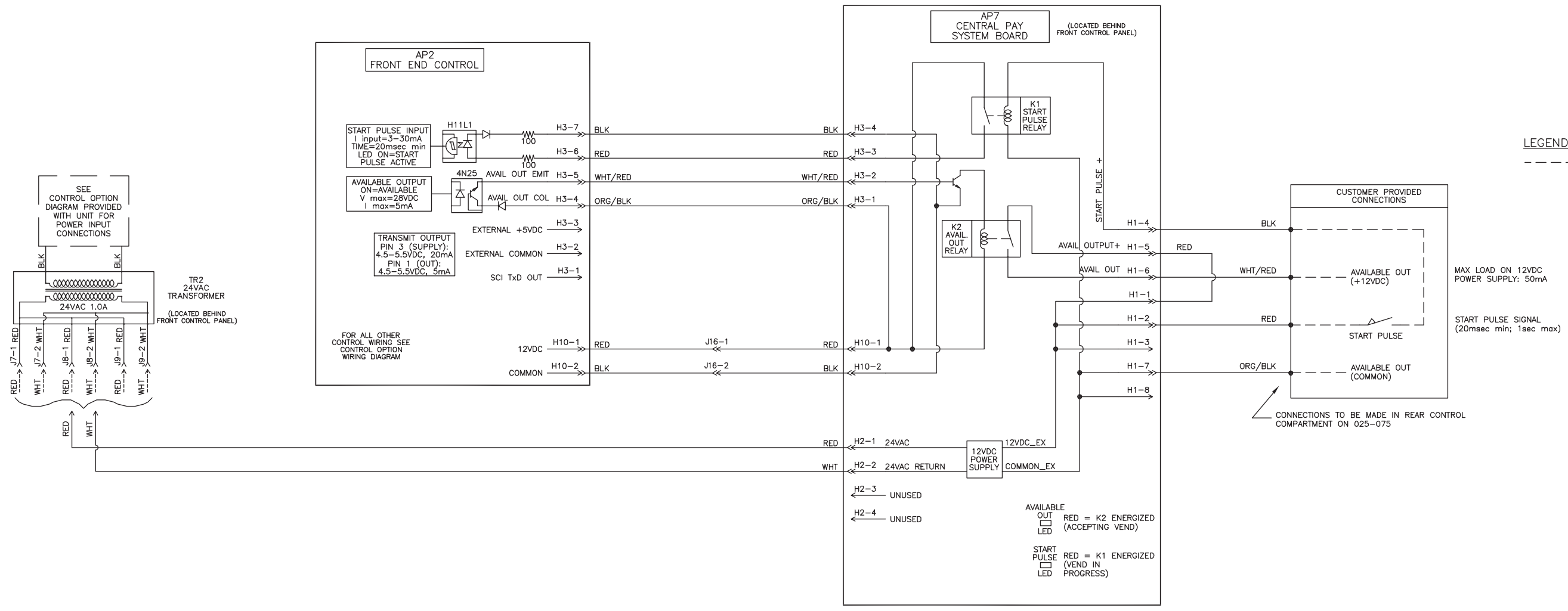
VOLTAGE CODE AND DESCRIPTION

P	380-415V/50-60Hz/3Ph
N	440-480V/50-60Hz/3Ph

VOLTAGE OPTION DIAGRAM
025-035/055 CE
GAS/STEAM B/X/N/P

CONNECTION	REV 1	70531205
------------	-------	----------

A
B
C
D
E
F
G
H
I
J



LEGEND OF COMPONENTS
- - - - - CUSTOMER PROVIDED WIRING

WARNING
Some internal parts are not grounded and may present a risk of electrical shock when servicing. SERVICE PERSONNEL, DO NOT contact the motor, motor control, or drain valve when the machine is plugged in.

WARNING
Failure to install, maintain, and/or operate this machine according to manufacturer's instructions may result in conditions which can produce bodily injury and/or property damage.

NOTE
POWER SUPPLY WIRING MUST HAVE CORRECT POLARITY AND GROUNDING FOR THE UNIT TO OPERATE CORRECTLY.

ATTENTION
Certains pièces internes ne sont pas fondées et peuvent présenter un risque de choc électrique lors de l'entretien. Personnel de service, de ne pas contacter le moteur, le contrôle moteur, ou le robinet de vidange lorsque l'appareil est branché.

AVERTISSEMENT
Si vous n'installez pas et/ou n'effectuez pas les opérations d'entretien et/ou ne faites pas fonctionner cette machine conformément aux instructions du fabricant, vous favorisez les situations dangereuses tant au niveau de blessures corporelles que celle de dommages à la propriété qui pourraient en résulter.

REMARQUE
Le câblage d'alimentation électrique doit être correctement polarisé et mis à la terre pour que l'appareil fonctionne correctement.

SCHEM.CENTRAL PAY IEC
025-075 TUMBLER

SCHEMATIC	REV 0	70532204
-----------	-------	----------